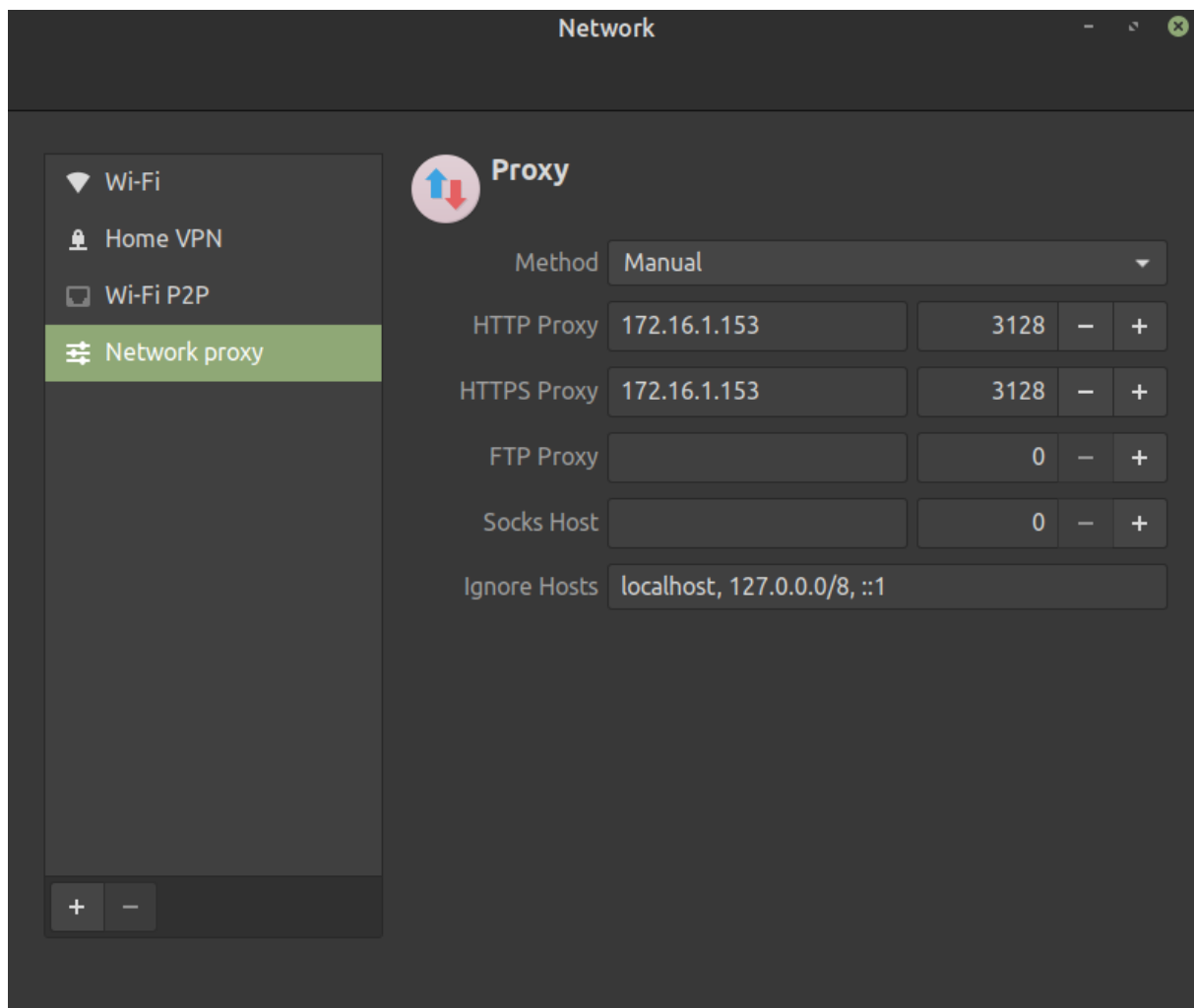


Configuration manuelle du proxy

Les écrans ci-dessous sont propres à Linux

Vous avez 2 possibilités:

- La configuration manuelle du proxy



- par l'ajout de l'URL du serveur WEB hébergeant votre fichier de configuration

🕒 Révision #1

★ Créé 25 août 2024 13:01:48 par Marc Leroi

✎ Mis à jour 26 août 2024 12:59:47 par Marc Leroi