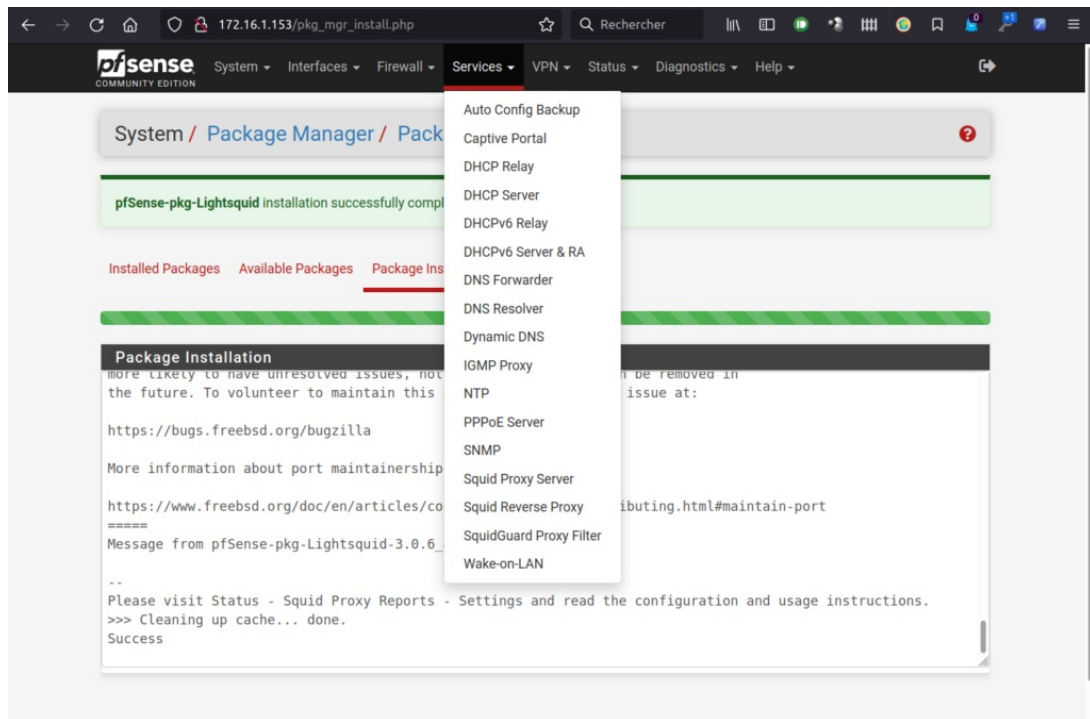
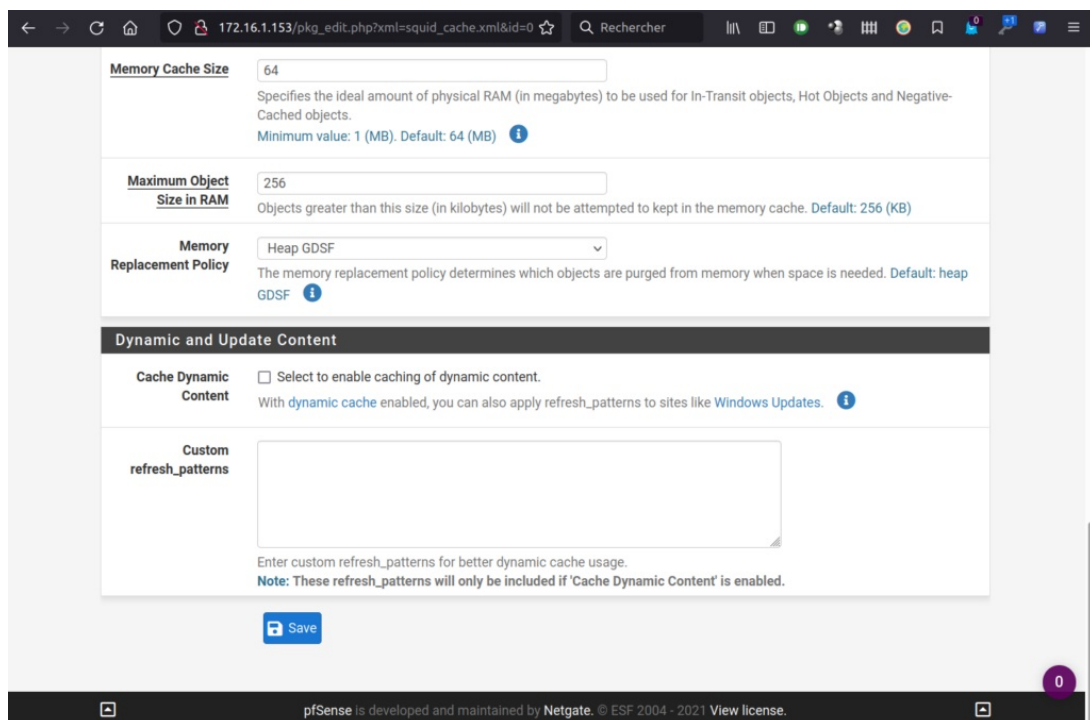


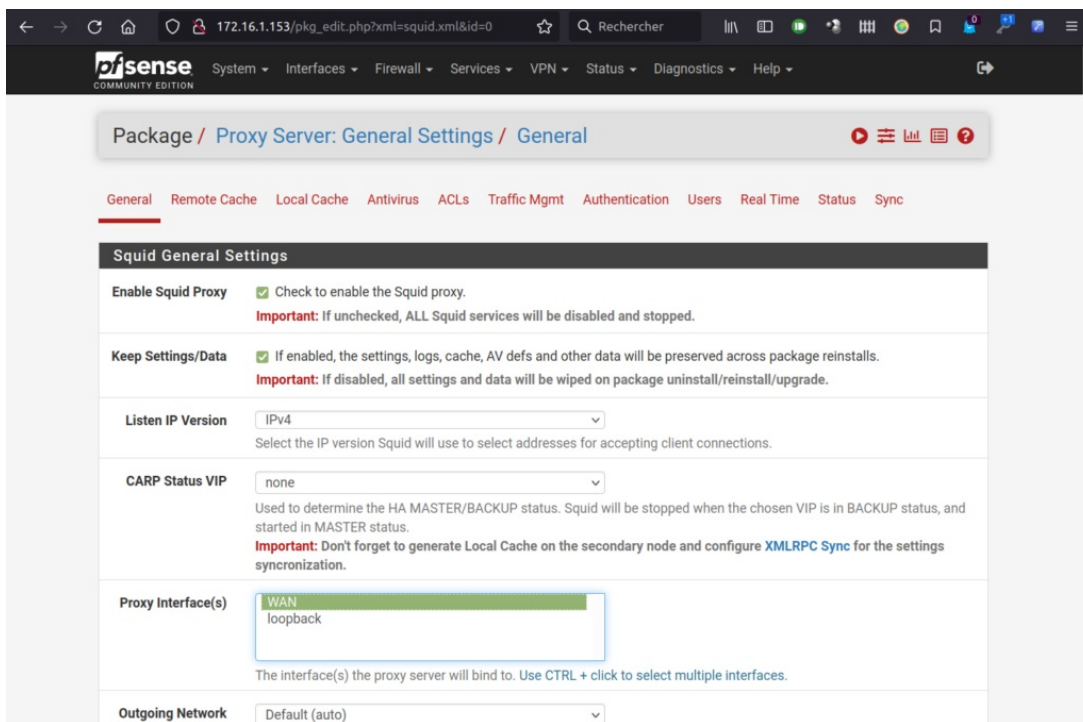
Configuration de Squid



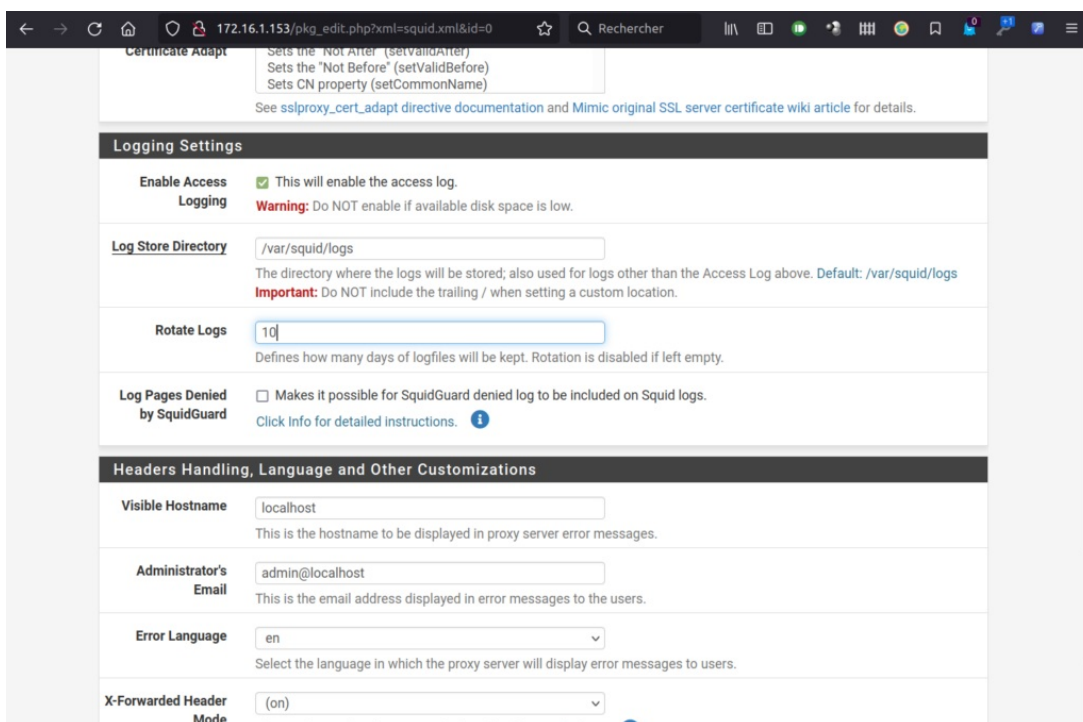
Sélectionner « Squid Proxy Server »



Faire un « Save » dans l'option « LocalCache » pour l'initialiser



Cocher « Check to enable the Squid proxy »



Cocher « This will enable the access log » et « Save »

🔄 Révision #1

★ Créé 25 août 2024 12:59:53 par Marc Leroi

✍ Mis à jour 26 août 2024 12:59:46 par Marc Leroi