

Configuration Post-Installation

1. **Mises à jour** : Après le premier démarrage, ouvrez le gestionnaire de mise à jour pour installer les dernières mises à jour de sécurité et de logiciels.

Bienvenue

Premiers pas

Documentation

Aide

Contribuer

Vérifiez si le gestionnaire de pilotes vous recommande des pilotes supplémentaires pour votre ordinateur. La plupart des composants matériels sont reconnus par le noyau Linux et fonctionnent automatiquement sans devoir installer de pilotes. D'autres ont toutefois besoin de pilotes propriétaires pour être reconnus ou pour mieux fonctionner.

Lancer

Gestionnaire de mises à jour

L'icône en forme de bouclier de votre zone de notification est votre gestionnaire de mises à jour. Il regroupe les mises à jour logicielles, les mises à jour de sécurité et les mises à jour du noyau pour corriger les bogues, assurer la sécurité de votre ordinateur et prendre en charge de nouveaux composants matériels.

Lancer

Paramètres du système

FichierÉditionVueAide

Effacer

Tout sélectionner

Actualiser

Installer les mises à jour

Bienvenue dans le Gestionnaire de mises à jour

Cet outil fournit à votre système d'exploitation des mises à jour logicielles et de sécurité.

Mises à jour de sécurité

Appliquez les mises à jour de sécurité pour patcher les vulnérabilités et préserver votre ordinateur.

Mises à jour logicielles

Appliquez les mises à jour logicielles pour résoudre des bogues dans votre ordinateur.

Instantanés système

Mettez en place des instantanés système pour vous protéger des mauvaises manipulations et des régressions. Si quelque chose casse restaurez l'instantané le plus récent.

Linux Mint recommande de configurer des instantanés système automatiques et d'appliquer toutes les mises à jour disponibles. Ainsi, votre ordinateur est toujours en sécurité et vous pouvez remettre la main à l'ouvrage sans aucune régression.

Aide

Valider

FichierÉditionVueAide

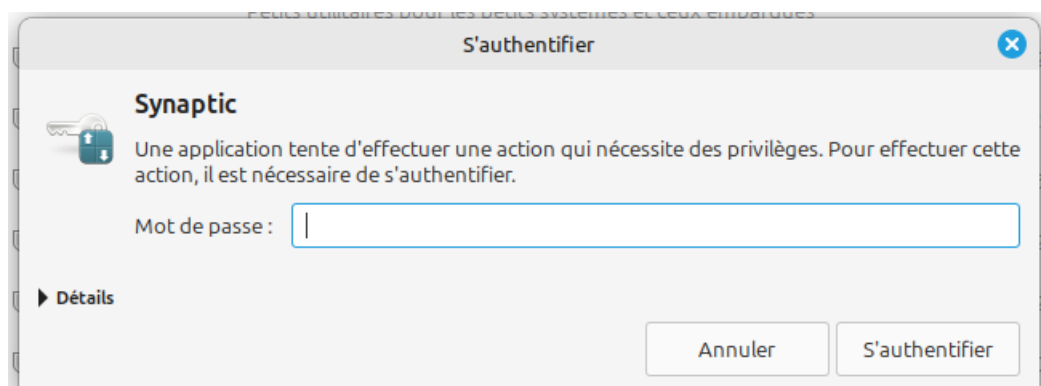
Effacer

Tout sélectionner

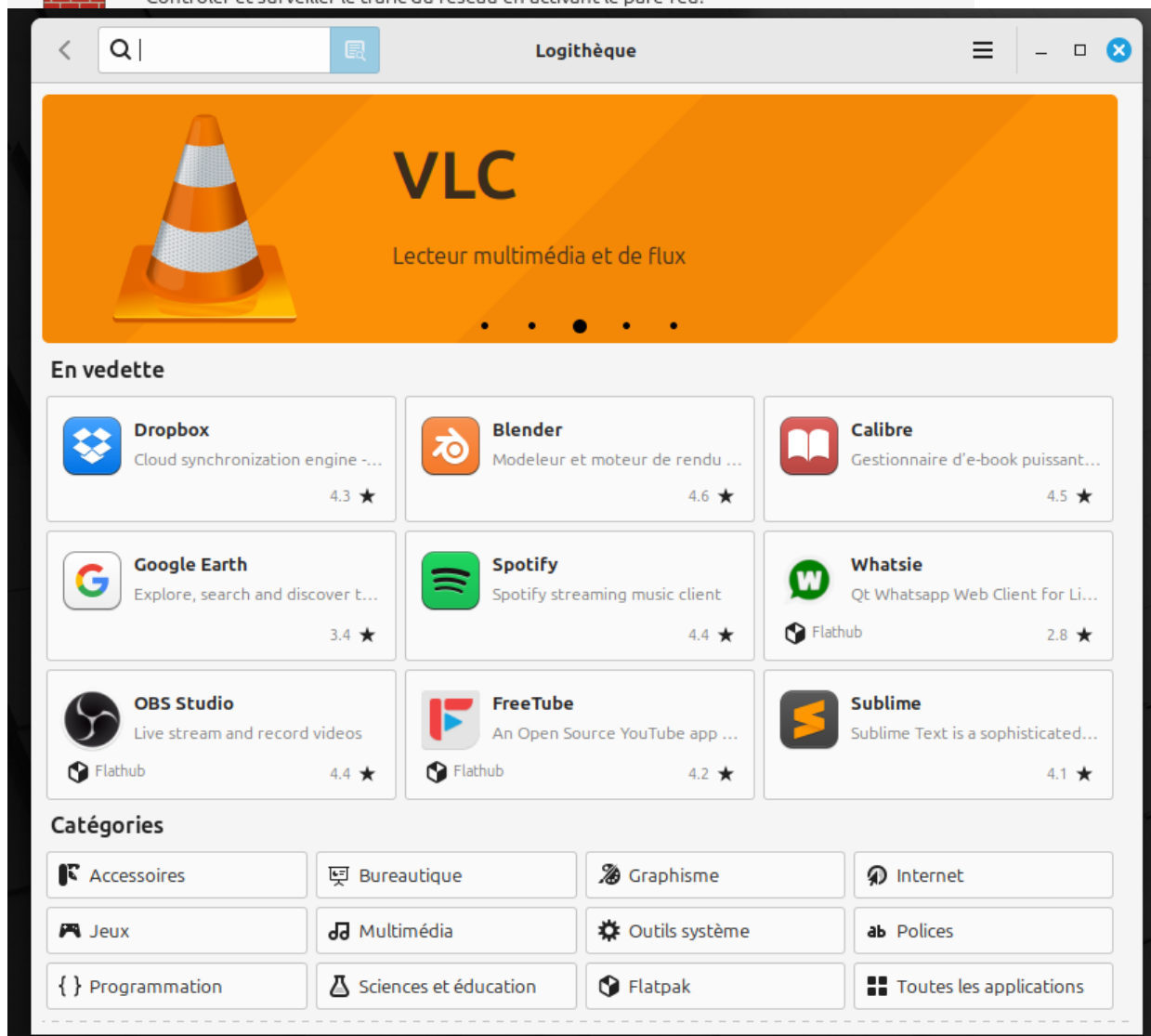
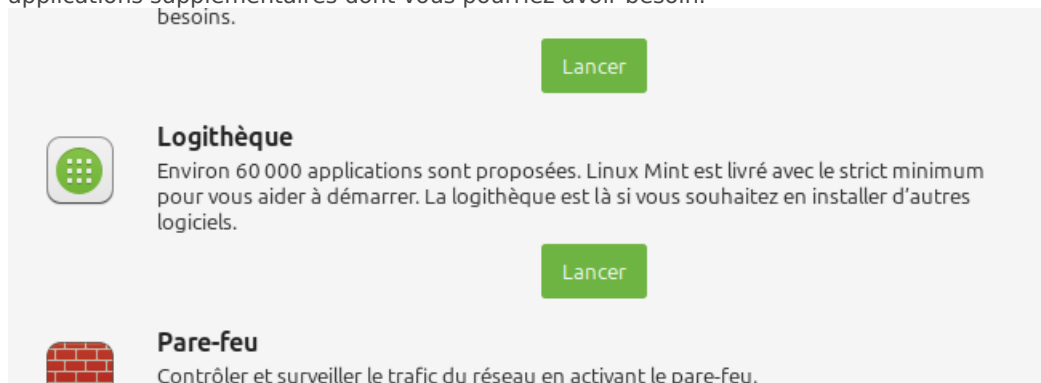
Actualiser

Installer les mises à jour

Type	Mettre à jour	Nom	Nouvelle version
	<input checked="" type="checkbox"/>	bind9 Serveur de noms de domaine internet	1:9.18.28-0ubuntu1
	<input checked="" type="checkbox"/>	busybox Petits utilitaires pour les petits systèmes et ceux embarqués	1:1.36.1-6ubuntu3



2. **Installation des logiciels supplémentaires** : Utilisez le gestionnaire de logiciels pour installer les applications supplémentaires dont vous pourriez avoir besoin.



3. **Configurer votre environnement** : Personnalisez l'apparence, installez des codecs multimédias, et configurez les pilotes matériels si nécessaire.

⊖ Révision #2
★ Créé 4 octobre 2024 18:18:23 par Marc Leroi
✍ Mis à jour 6 octobre 2024 18:01:53 par Marc Leroi