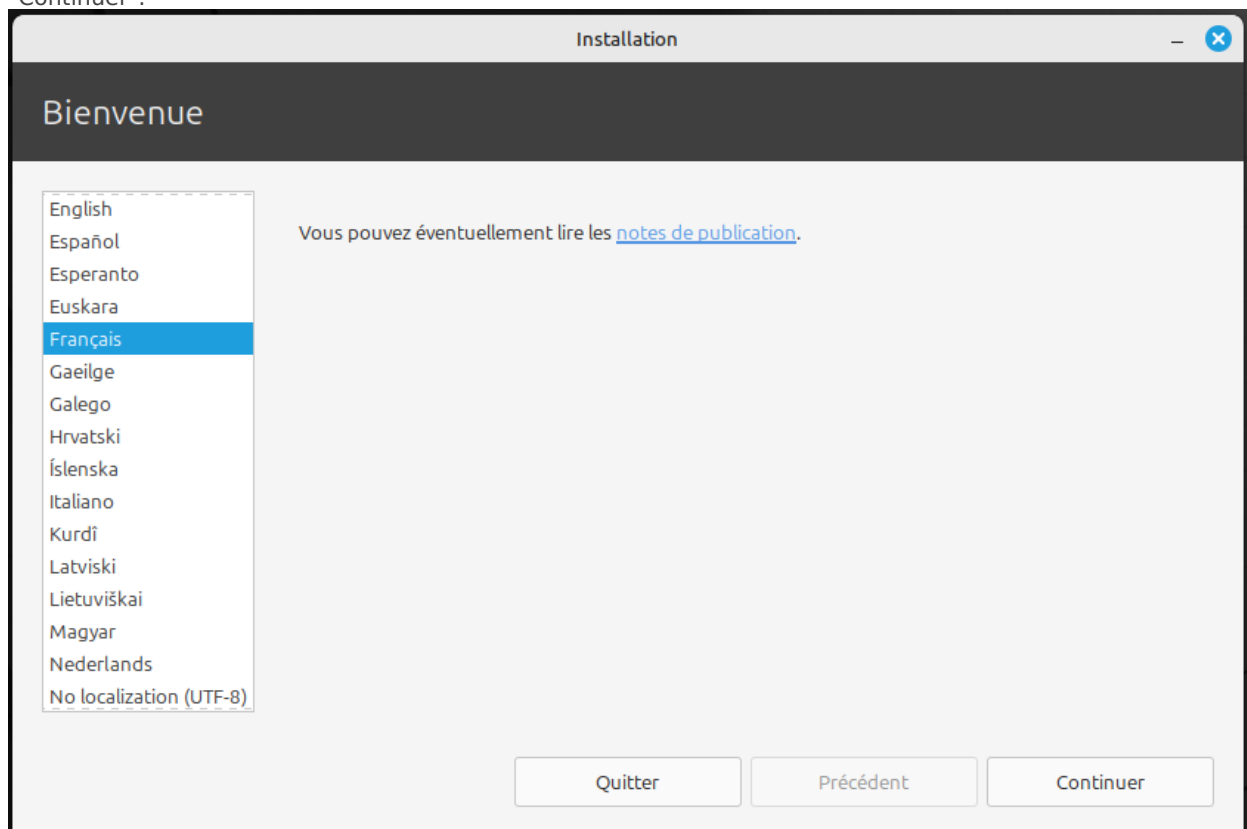
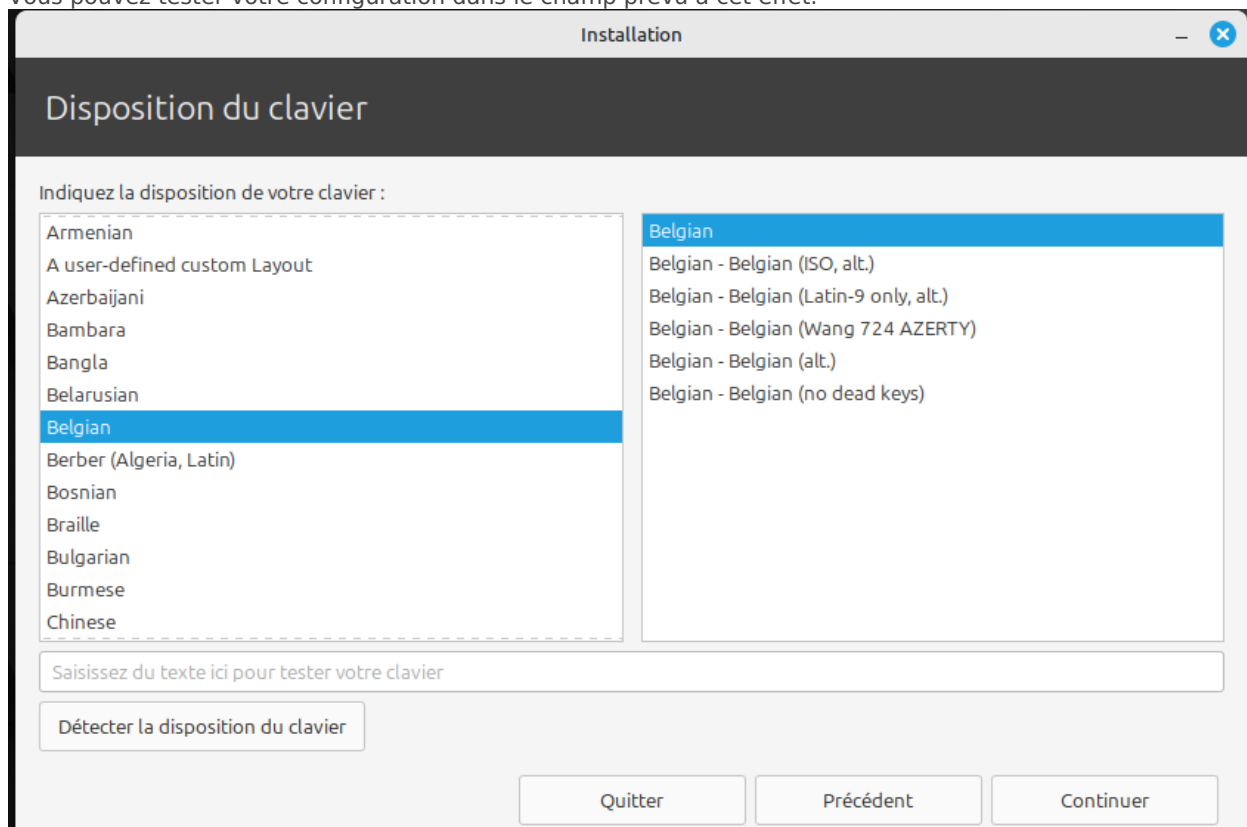


Configuration de l'Installation

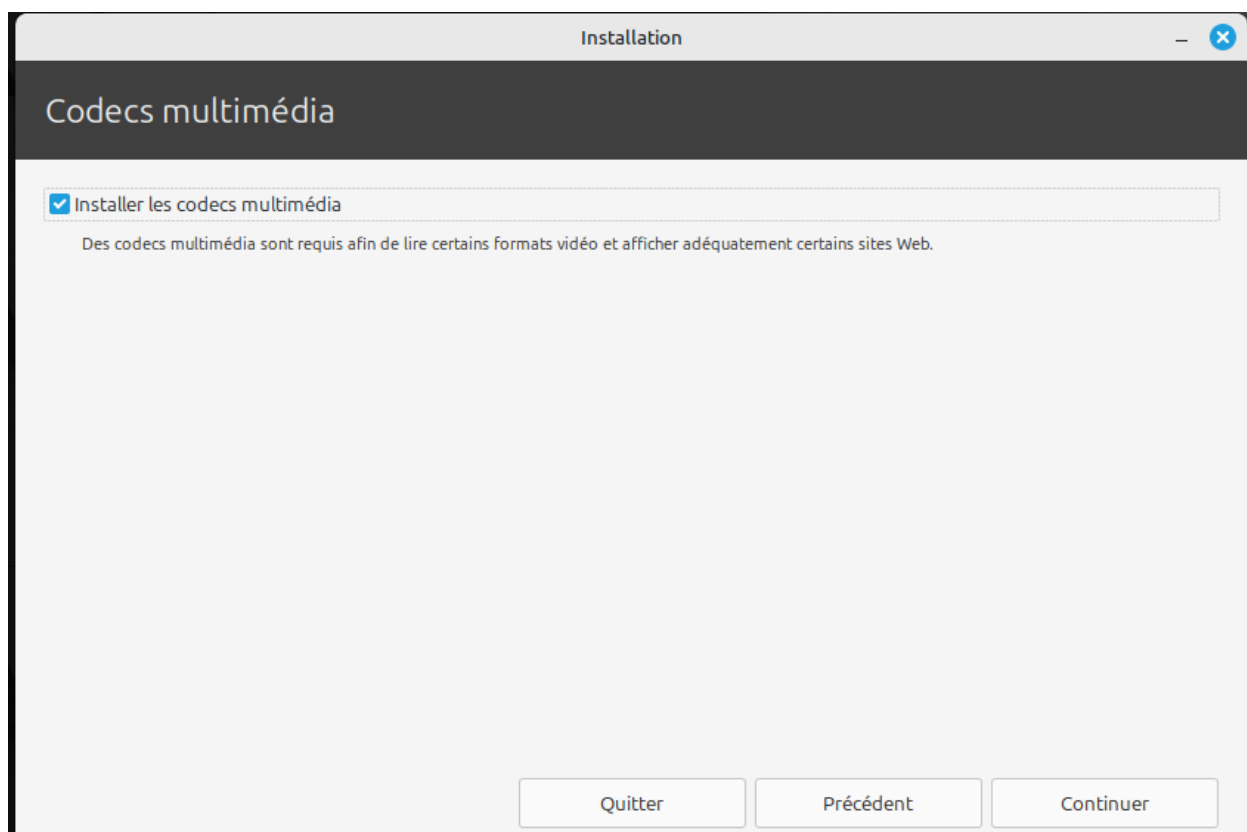
1. **Choisir la langue** : Sélectionnez la langue dans laquelle vous souhaitez installer Linux Mint, puis cliquez sur "Continuer".



2. **Configurer la disposition du clavier** : Sélectionnez la disposition du clavier correspondant à votre langue. Vous pouvez tester votre configuration dans le champ prévu à cet effet.

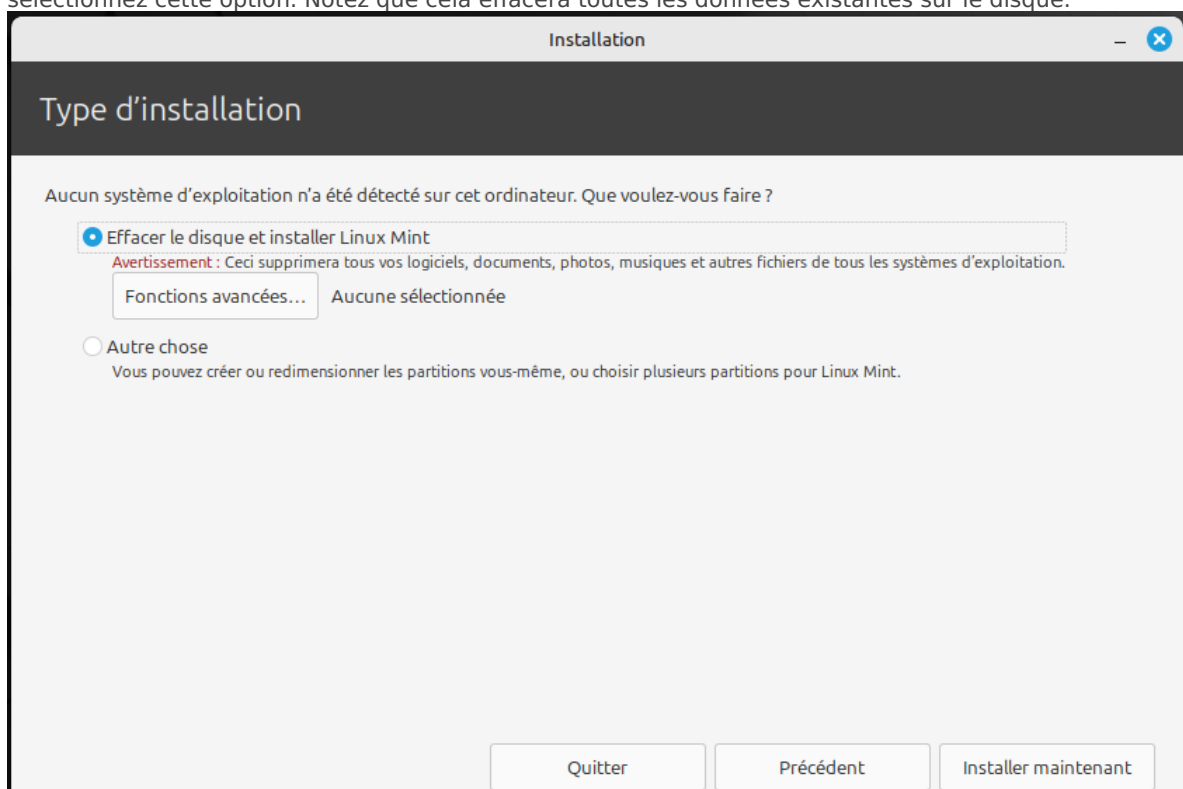


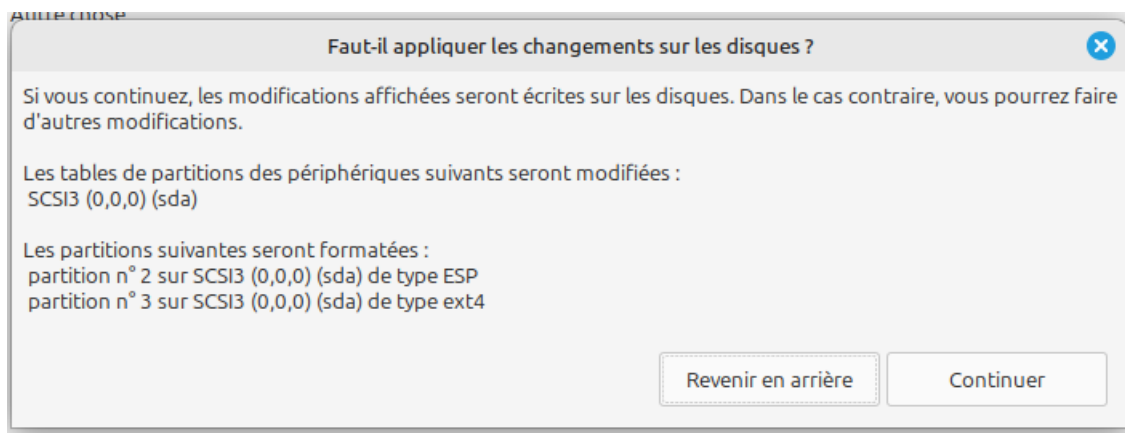
3. **Connexion Internet** : Il est recommandé de vous connecter à Internet pendant l'installation pour télécharger les dernières mises à jour et les codecs multimédias.



4. Choisir le type d'installation :

- **Effacer le disque et installer Linux Mint** : Si vous souhaitez utiliser tout le disque pour Linux Mint, sélectionnez cette option. Notez que cela effacera toutes les données existantes sur le disque.





⊕ Révision #2

★ Créé 4 octobre 2024 18:16:05 par Marc Leroi

✎ Mis à jour 6 octobre 2024 18:00:43 par Marc Leroi