

Installer Linux Mint les yeux fermés

- [Introduction](#)
- [Téléchargement de l'ISO de Linux Mint](#)
- [Installation de VirtualBox sous Windows pour Tester Linux Mint](#)
- [Lancer l'Installation de Linux Mint](#)
- [Configuration de l'Installation](#)
- [Sélectionner le fuseau horaire](#)
- [Créer un Compte Utilisateur](#)
- [Finalisation de l'Installation](#)
- [Configuration Post-Installation](#)

Introduction

Linux Mint est souvent perçu comme un système d'exploitation réservé aux experts ou aux passionnés d'informatique, mais cette idée reçue est loin de la réalité. Contrairement à ce que beaucoup d'utilisateurs de Windows pourraient penser, l'installation de Linux Mint est simple et intuitive. Conçue pour être accessible même aux débutants, la procédure d'installation guide l'utilisateur étape par étape, rendant le passage à Linux aussi fluide que possible. En fait, pour de nombreux utilisateurs, l'installation de Linux Mint est souvent plus rapide et moins compliquée que celle d'une nouvelle version de Windows.

Dans ce guide, nous allons explorer le processus d'installation de Linux Mint sous VirtualBox, un logiciel de virtualisation gratuit. Cette méthode permet de tester Linux Mint directement depuis votre ordinateur Windows, sans avoir à modifier votre système actuel. C'est une excellente solution pour ceux qui souhaitent découvrir Linux Mint en toute sécurité avant de l'installer définitivement sur leur machine.

Téléchargement de l'ISO de Linux Mint

Le téléchargement de l'image ISO de Linux Mint est la première étape pour installer ce système d'exploitation sur votre ordinateur. Une image ISO est un fichier qui contient une copie exacte de tout le contenu d'un disque optique, en l'occurrence, le système d'exploitation Linux Mint. Ce fichier sera ensuite utilisé pour créer un support d'installation, tel qu'une clé USB bootable ou un DVD.

Étape 1 : Accéder au site officiel

La première chose à faire est de vous rendre sur le site officiel de Linux Mint (<https://linuxmint.com>). Il est essentiel de télécharger l'ISO directement depuis le site officiel pour garantir l'authenticité et la sécurité du fichier. Les versions proposées sur d'autres sites peuvent ne pas être fiables ou contenir des logiciels malveillants.

Étape 2 : Choisir l'édition de Linux Mint

Sur le site, vous trouverez plusieurs éditions de Linux Mint, principalement basées sur l'environnement de bureau que vous préférez : **Cinnamon**, **MATE** ou **Xfce**. Chacune de ces éditions propose une expérience utilisateur légèrement différente :

- **Cinnamon** est l'édition la plus populaire et offre une interface moderne et riche en fonctionnalités.
- **MATE** est plus légère et conviendra aux ordinateurs plus anciens ou moins puissants.
- **Xfce** est également légère, mais offre une interface encore plus minimaliste.

Faites votre choix en fonction de vos préférences et des capacités de votre machine.

Étape 3 : Sélectionner le serveur de téléchargement

Une fois l'édition choisie, vous serez dirigé vers une page proposant plusieurs miroirs de téléchargement. Ces miroirs sont des serveurs situés dans différents pays, qui hébergent le fichier ISO. Il est recommandé de choisir un serveur proche de votre localisation pour obtenir des vitesses de téléchargement optimales. Si vous préférez utiliser le protocole BitTorrent, un lien pour télécharger le fichier via un client torrent est également disponible. Cette méthode répartit la charge entre plusieurs utilisateurs, ce qui peut être plus rapide et fiable dans certains cas.

Étape 4 : Vérifier l'intégrité du fichier

Après avoir téléchargé le fichier ISO, il est fortement conseillé de vérifier son intégrité. Pour ce faire, Linux Mint fournit un fichier de somme de contrôle (hash) que vous pouvez comparer avec celle de l'ISO que vous avez téléchargée. Cette vérification garantit que le fichier n'a pas été corrompu ou modifié durant le téléchargement. La commande `sha256sum` est souvent utilisée sur Linux, mais il existe aussi des outils pour Windows et macOS permettant de réaliser cette opération.

Étape 5 : Préparer le support d'installation

Une fois le téléchargement terminé et l'intégrité du fichier confirmée, l'ISO est prêt à être transféré sur un support d'installation, comme une clé USB ou un DVD. Ce support vous permettra de démarrer votre ordinateur à partir de l'ISO et de procéder à l'installation de Linux Mint.

En suivant ces étapes, vous serez bien préparé pour installer Linux Mint en toute confiance, sachant que vous avez une version authentique et intègre du système d'exploitation.

Installation de VirtualBox sous Windows pour Tester Linux Mint

VirtualBox est un logiciel de virtualisation gratuit qui permet de créer des machines virtuelles (VM) sur votre ordinateur. Cela signifie que vous pouvez exécuter un système d'exploitation comme Linux Mint dans une fenêtre sur votre bureau Windows, sans avoir besoin de le remplacer ou de partitionner votre disque dur. C'est une excellente solution pour tester Linux Mint avant de l'installer sur votre machine en tant que système principal. Ce chapitre vous guide à travers l'installation de VirtualBox sous Windows et la création d'une machine virtuelle pour Linux Mint.

Étape 1 : Télécharger et installer VirtualBox

Télécharger VirtualBox

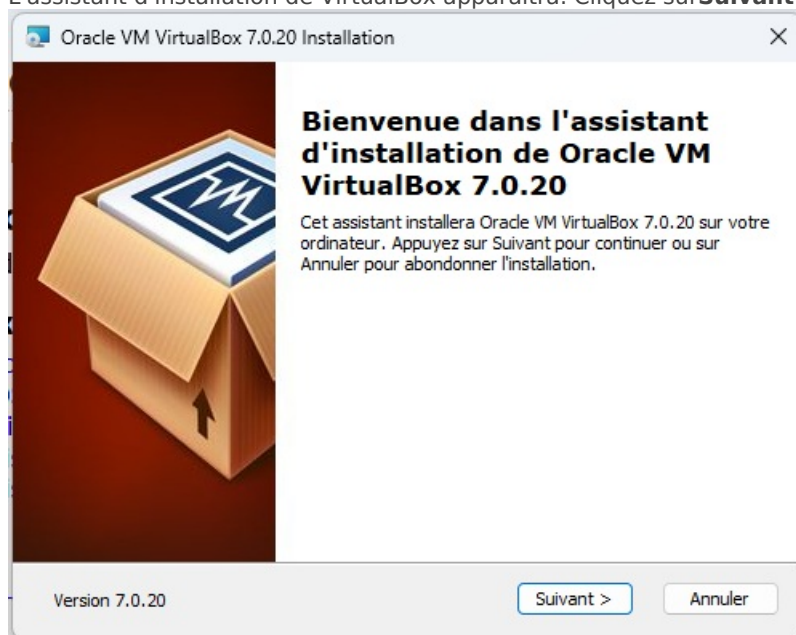
1. Rendez-vous sur le site officiel de VirtualBox <https://www.virtualbox.org>.
2. Cliquez sur le lien **Download VirtualBox** pour accéder à la page de téléchargement.



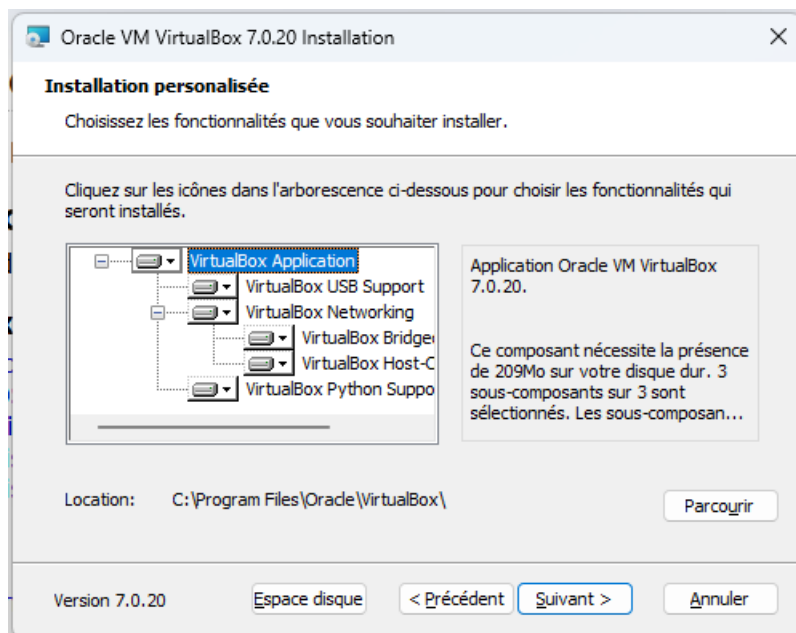
3. Sélectionnez l'option **Windows hosts** pour télécharger le fichier d'installation destiné à Windows.

Installer VirtualBox

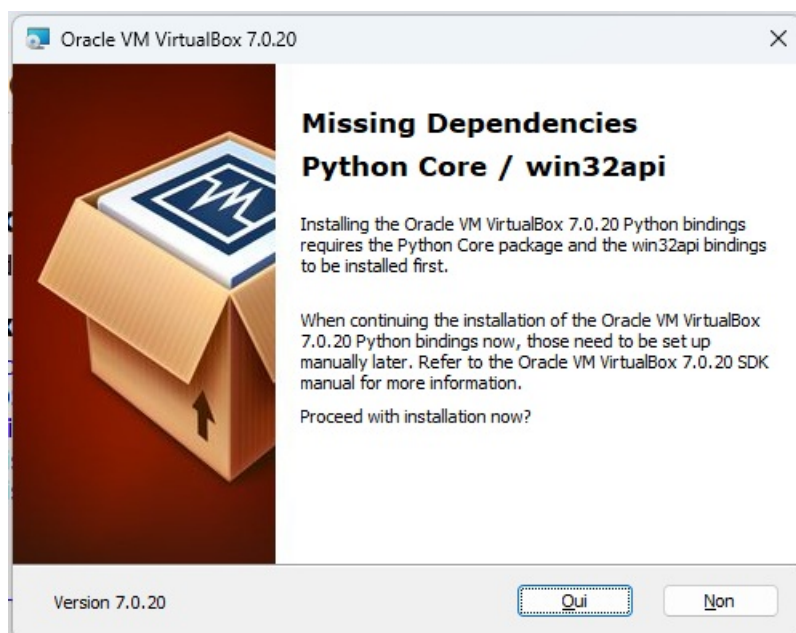
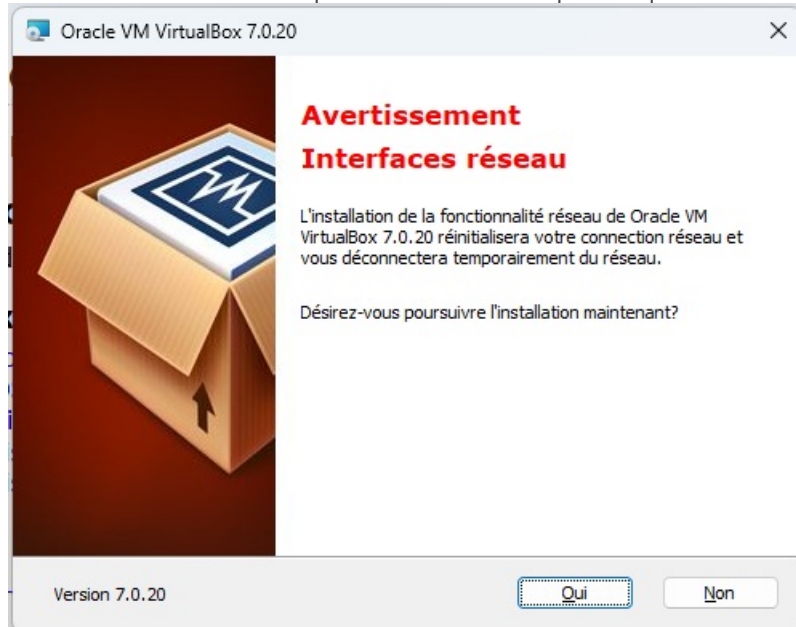
1. Une fois le fichier téléchargé, double-cliquez dessus pour lancer l'installation.
2. L'assistant d'installation de VirtualBox apparaîtra. Cliquez sur **Suivant** pour passer à l'étape suivante.

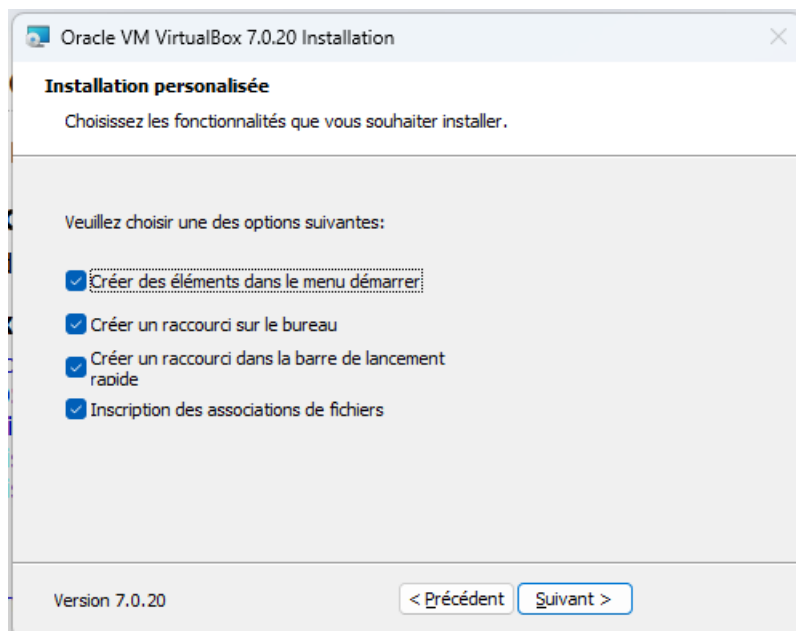


3. Vous pouvez laisser les paramètres par défaut ou les modifier selon vos préférences. VirtualBox s'intégrera dans votre menu Démarrer et créera des icônes sur le bureau si vous le souhaitez.
4. L'étape suivante vous demandera si vous souhaitez installer des composants supplémentaires tels que les drivers réseau. Cochez les cases nécessaires et cliquez sur **Suivant**.

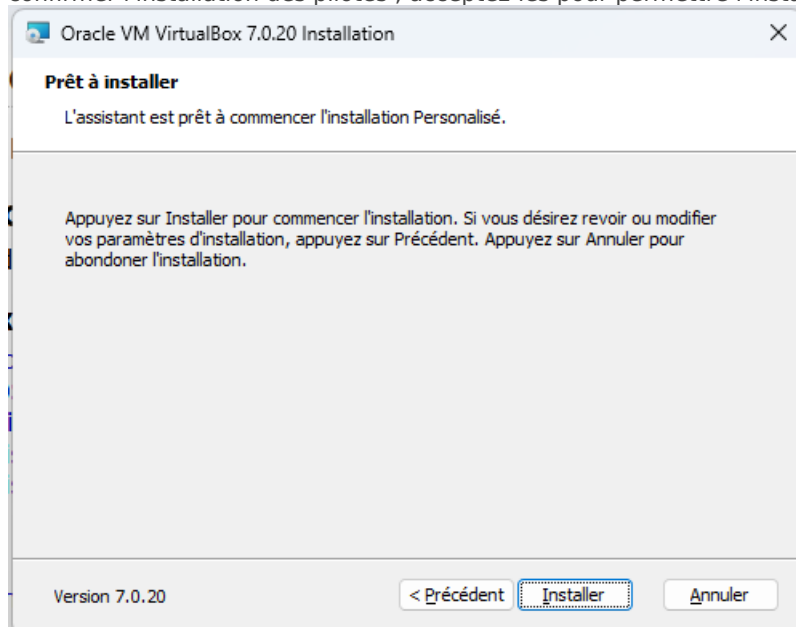


5. Avant de commencer l'installation, un message d'avertissement peut apparaître pour vous informer que votre connexion réseau sera temporairement interrompue. Cliquez sur **Oui** pour continuer.

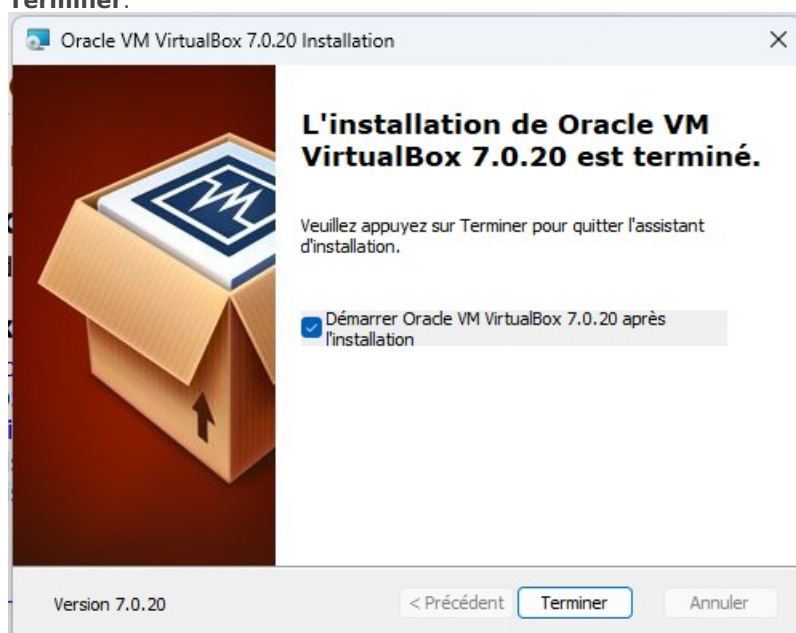




6. Cliquez ensuite sur **Installer** pour lancer le processus d'installation. Il se peut que Windows vous demande de confirmer l'installation des pilotes ; acceptez-les pour permettre l'installation complète de VirtualBox.



7. Une fois l'installation terminée, cochez l'option pour lancer VirtualBox immédiatement, puis cliquez sur **Terminer**.



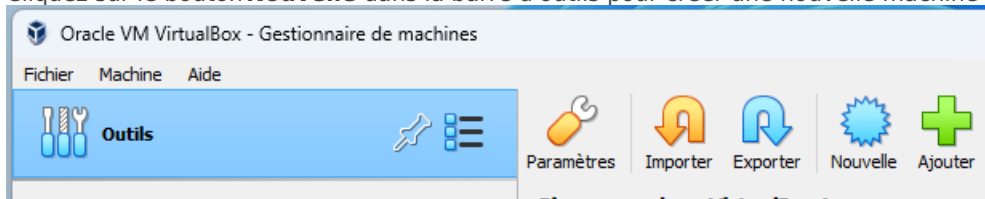
Étape 2 : Créer une nouvelle machine virtuelle pour Linux Mint

Démarrer VirtualBox

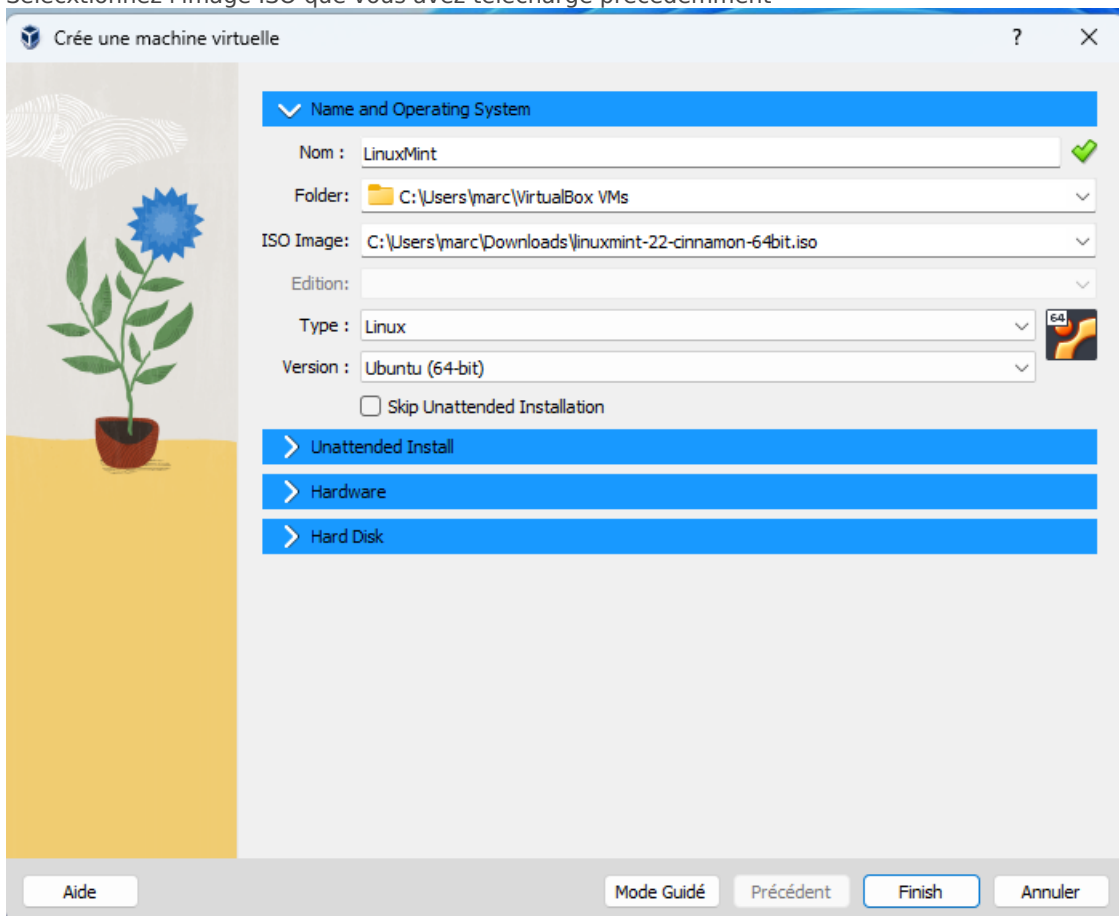
1. Ouvrez VirtualBox. Vous arriverez sur l'interface principale, où vous pouvez gérer vos machines virtuelles.
2. Pour commencer à tester Linux Mint, vous devez créer une nouvelle machine virtuelle.

Configurer la machine virtuelle

1. Cliquez sur le bouton **Nouvelle** dans la barre d'outils pour créer une nouvelle machine virtuelle.



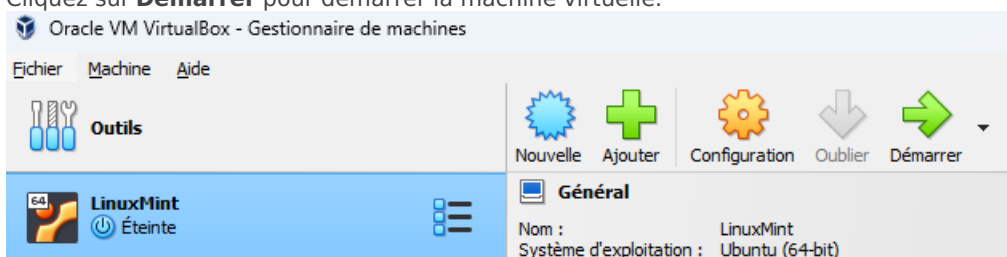
2. Donnez un nom à votre machine virtuelle, par exemple "LinuxMint". VirtualBox détectera automatiquement le type et la version du système d'exploitation en fonction du nom que vous entrez. Assurez-vous que le **Type** est défini sur "Linux" et que la **Versión** est définie sur "Ubuntu (64-bit)", car Linux Mint est basé sur Ubuntu. Sélectionnez l'image ISO que vous avez téléchargé précédemment



3. Cliquez sur **Finish** pour terminer la création de la machine virtuelle

Démarrer la machine virtuelle

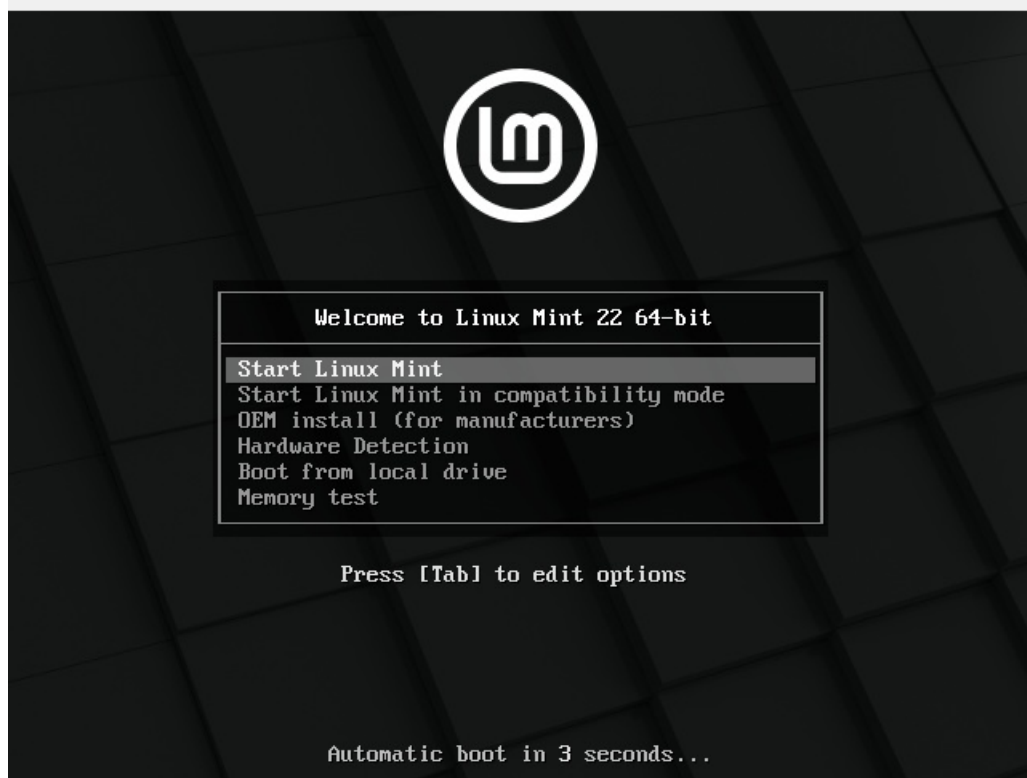
1. Retournez à l'interface principale de VirtualBox et sélectionnez votre machine virtuelle "Linux Mint".
2. Cliquez sur **Démarrer** pour démarrer la machine virtuelle.



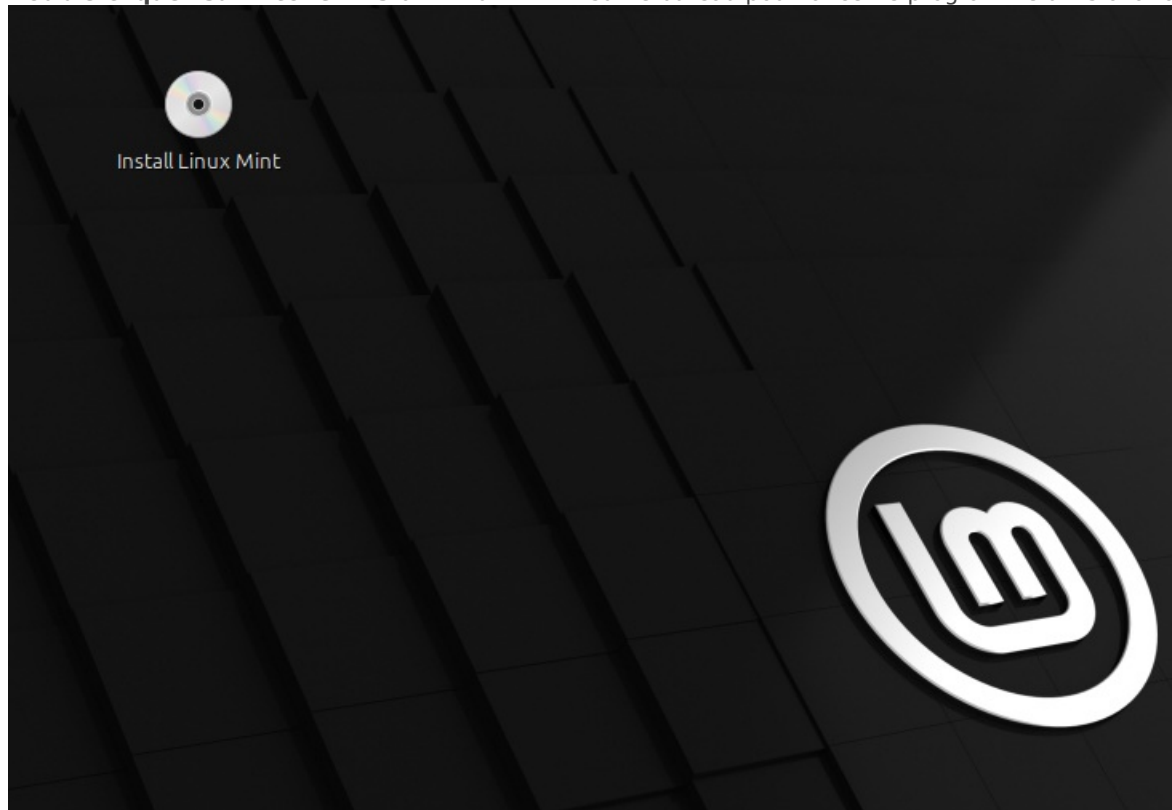
3. La VM démarrera à partir de l'image ISO, et vous verrez le menu de démarrage de Linux Mint. À partir de là, vous pouvez choisir de tester Linux Mint en mode live ou d'installer le système d'exploitation sur le disque dur virtuel.

Lancer l'Installation de Linux Mint

1. **Tester Linux Mint en mode "Live"** : Avant d'installer, vous pouvez explorer Linux Mint en mode "Live". Cela vous permet de vérifier que tout fonctionne correctement, y compris les composants matériels comme la carte réseau et l'affichage.

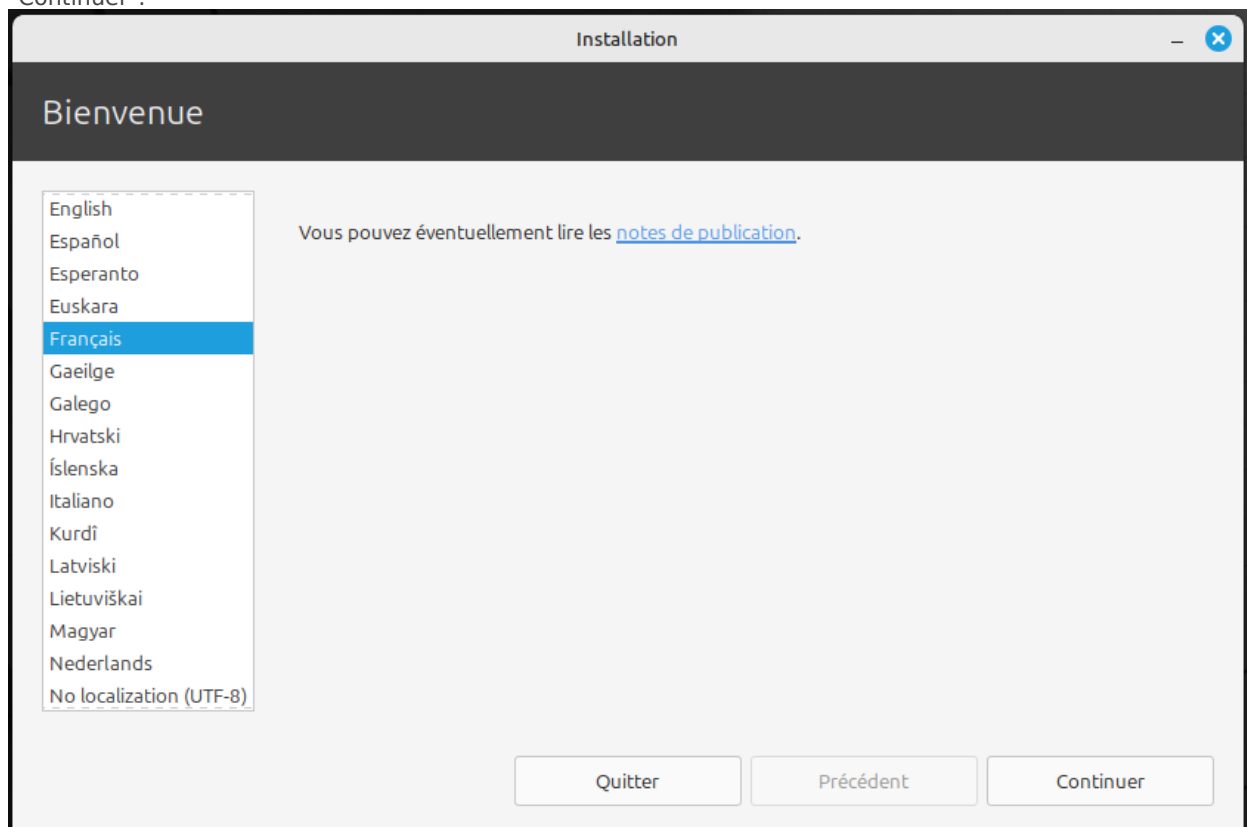


2. **Double-cliquez sur l'icône "Install Linux Mint"** sur le bureau pour lancer le programme d'installation.

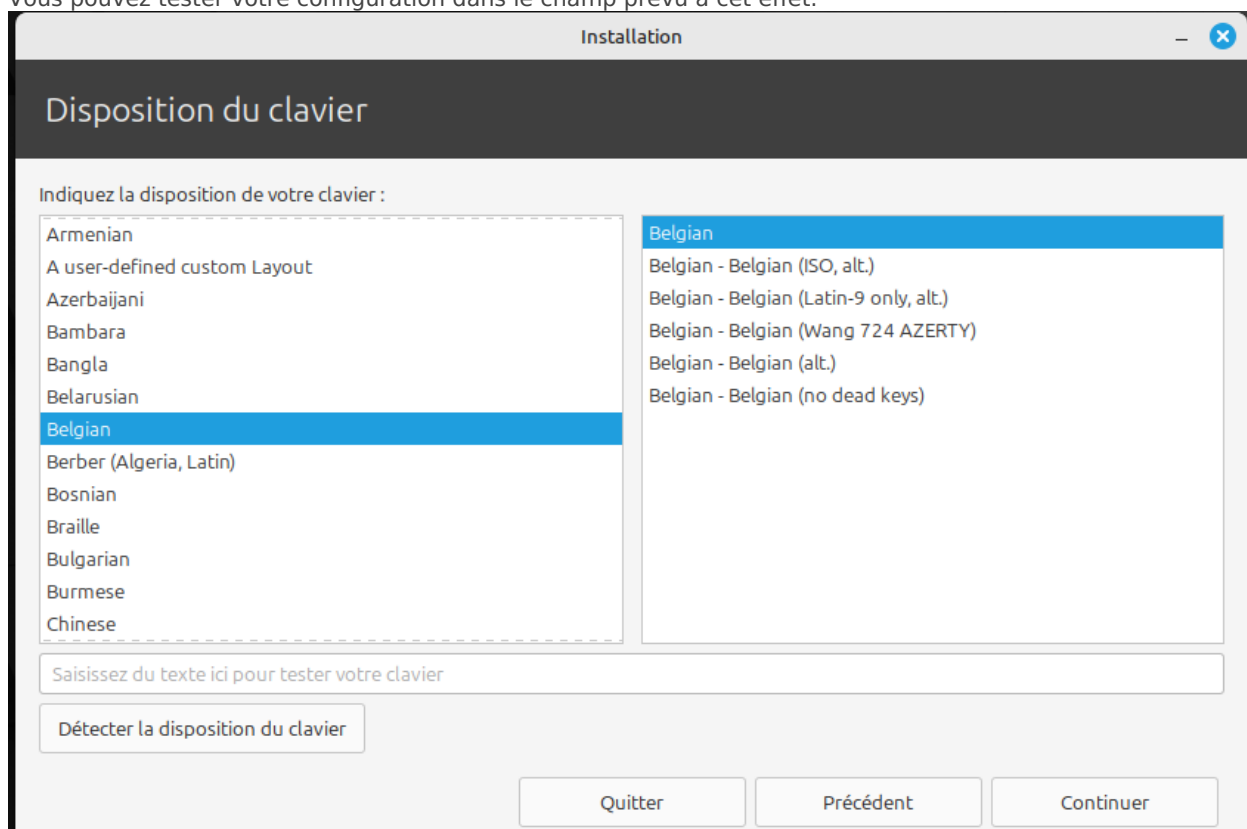


Configuration de l'Installation

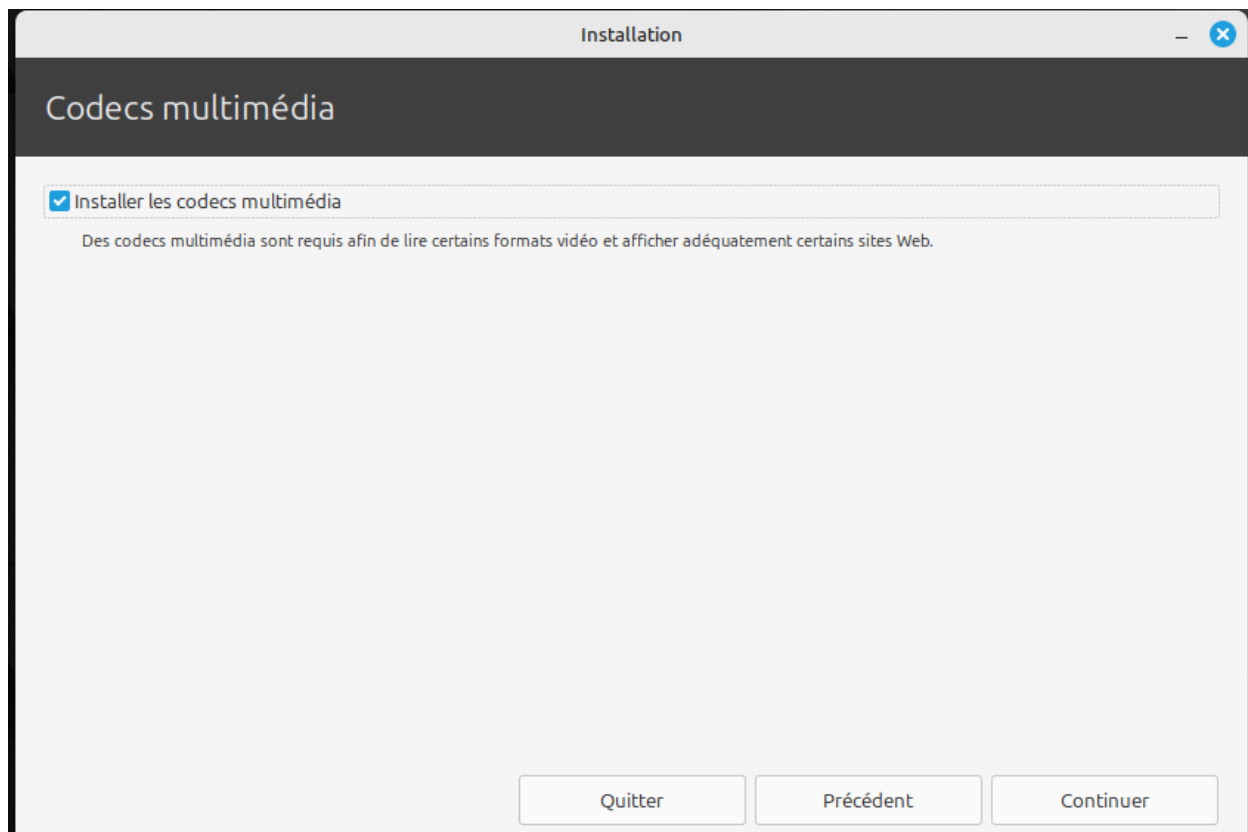
1. **Choisir la langue** : Sélectionnez la langue dans laquelle vous souhaitez installer Linux Mint, puis cliquez sur "Continuer".



2. **Configurer la disposition du clavier** : Sélectionnez la disposition du clavier correspondant à votre langue. Vous pouvez tester votre configuration dans le champ prévu à cet effet.

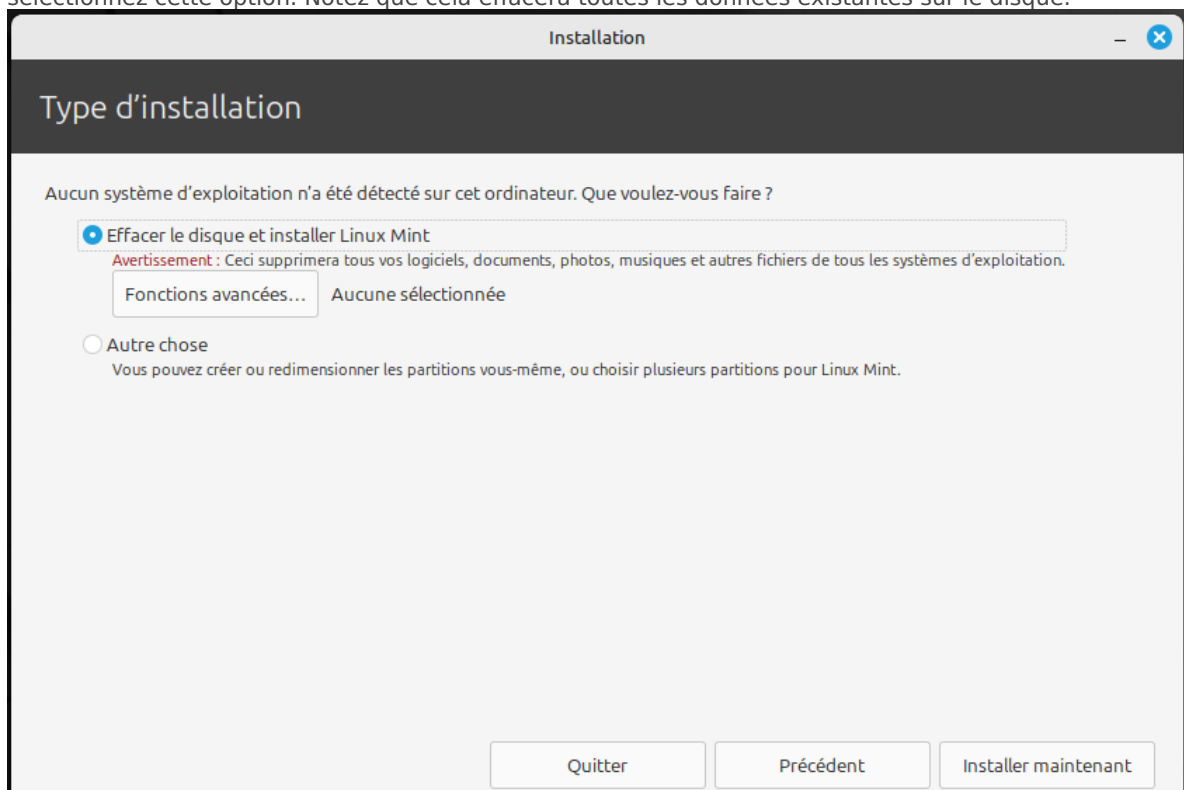


3. **Connexion Internet** : Il est recommandé de vous connecter à Internet pendant l'installation pour télécharger les dernières mises à jour et les codecs multimédias.



4. Choisir le type d'installation :

- **Effacer le disque et installer Linux Mint** : Si vous souhaitez utiliser tout le disque pour Linux Mint, sélectionnez cette option. Notez que cela effacera toutes les données existantes sur le disque.



Faut-il appliquer les changements sur les disques ?



Si vous continuez, les modifications affichées seront écrites sur les disques. Dans le cas contraire, vous pourrez faire d'autres modifications.

Les tables de partitions des périphériques suivants seront modifiées :
SCSI3 (0,0,0) (sda)

Les partitions suivantes seront formatées :
partition n° 2 sur SCSI3 (0,0,0) (sda) de type ESP
partition n° 3 sur SCSI3 (0,0,0) (sda) de type ext4

Revenir en arrière

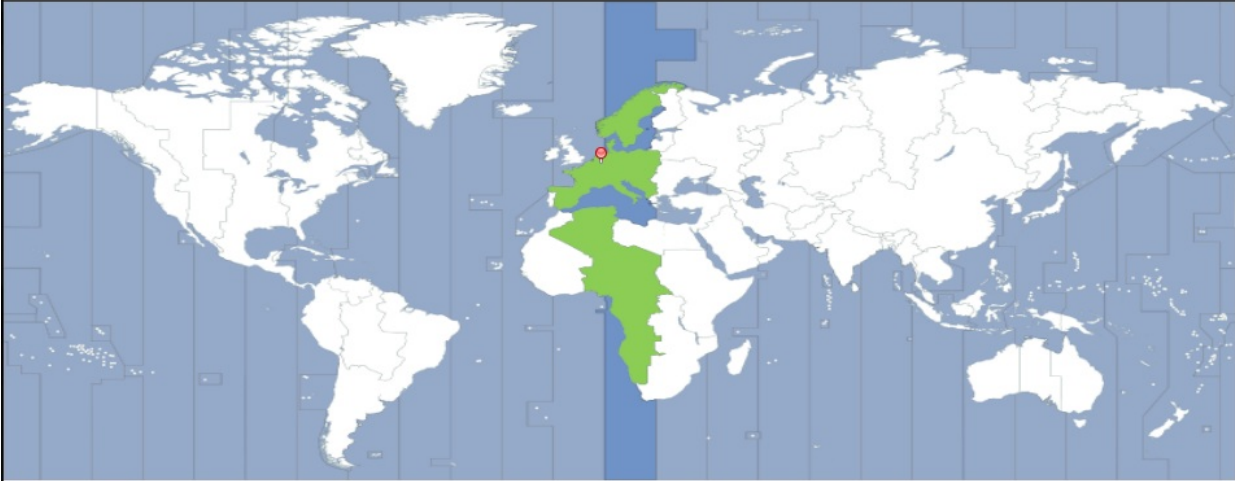
Continuer

Sélectionner le fuseau horaire

1. Sélectionner votre fuseau horaire.

Installation

Où êtes-vous ?



Précédent

Continuer

Créer un Compte Utilisateur

1. **Renseignez votre nom** et le nom de votre ordinateur.
2. **Choisissez un nom d'utilisateur** et un mot de passe. Ce compte sera le compte administrateur du système.
3. **Configurer le chiffrement** (optionnel) : Vous pouvez choisir de chiffrer votre dossier personnel pour plus de sécurité.


Installation

Qui êtes-vous ?

Votre nom : ✓

Le nom de votre ordinateur : ✓
Le nom qu'il utilise pour communiquer avec d'autres ordinateurs.

Choisir un nom d'utilisateur : ✓

Choisir un mot de passe :  Mot de passe sûr

Confirmez votre mot de passe : ✓

☐ Ouvrir la session automatiquement

☒ Demander mon mot de passe pour ouvrir une session

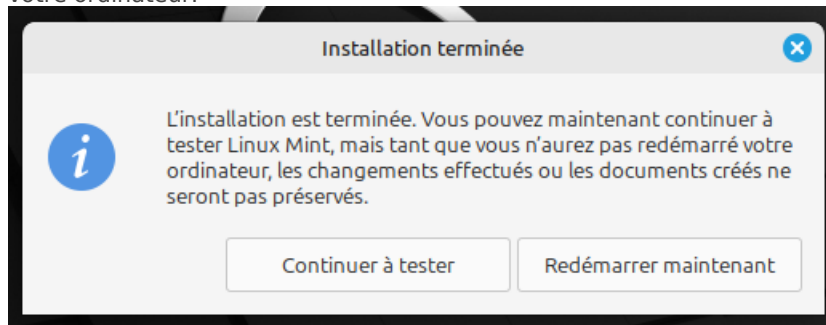
☐ Chiffrer mon dossier personnel

Précédent

Continuer

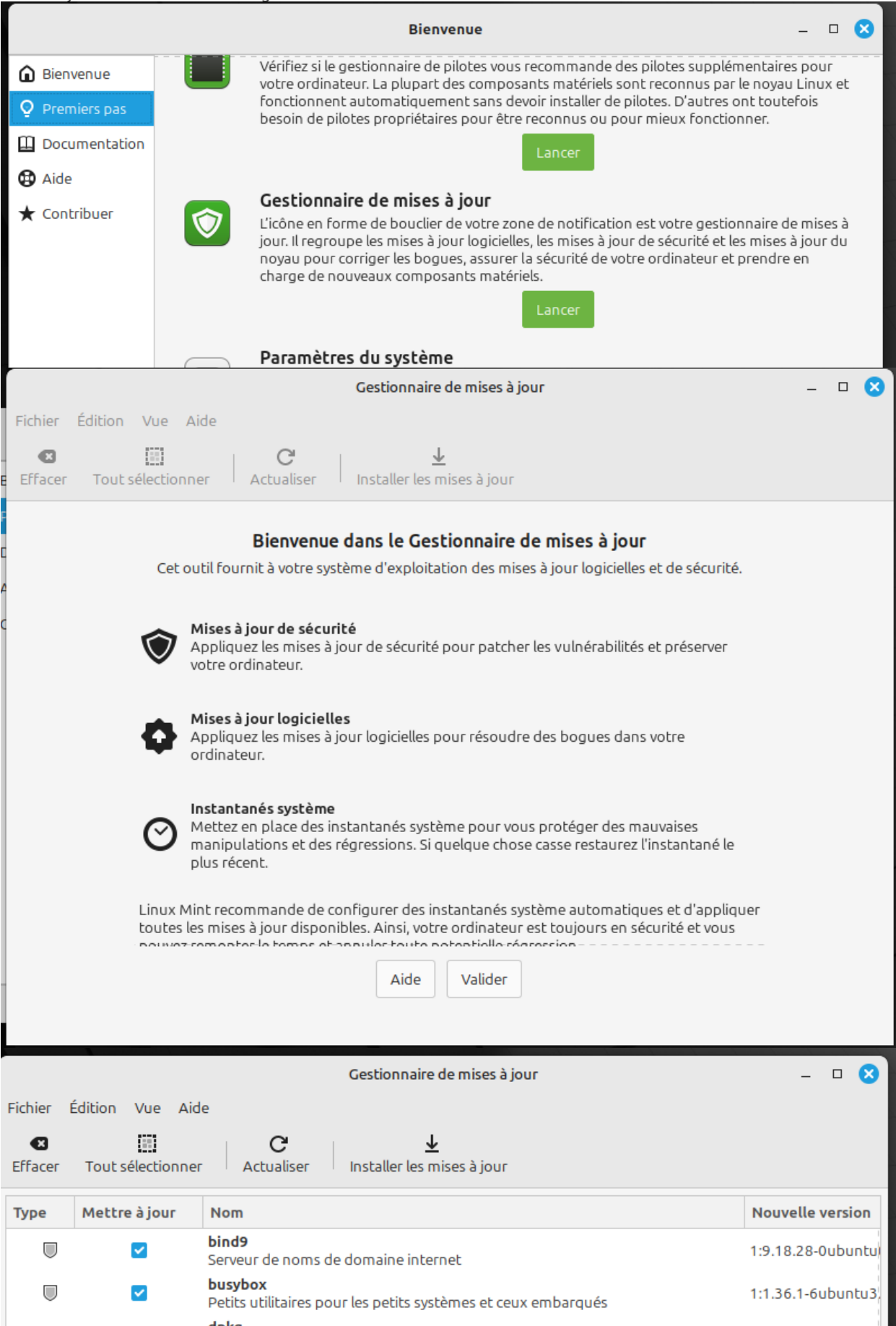
Finalisation de l'Installation

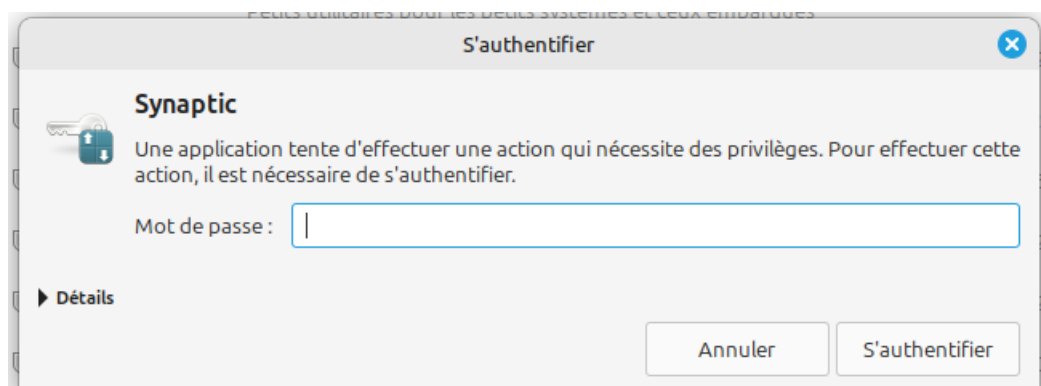
1. **Vérification des paramètres** : Le programme d'installation vous présentera un résumé de vos choix. Assurez-vous que tout est correct avant de cliquer sur "Installer".
2. **Installation** : Le programme d'installation va maintenant copier les fichiers et configurer Linux Mint. Cela peut prendre quelques minutes.
3. **Redémarrer le système** : Une fois l'installation terminée, le programme vous demandera de redémarrer votre ordinateur.



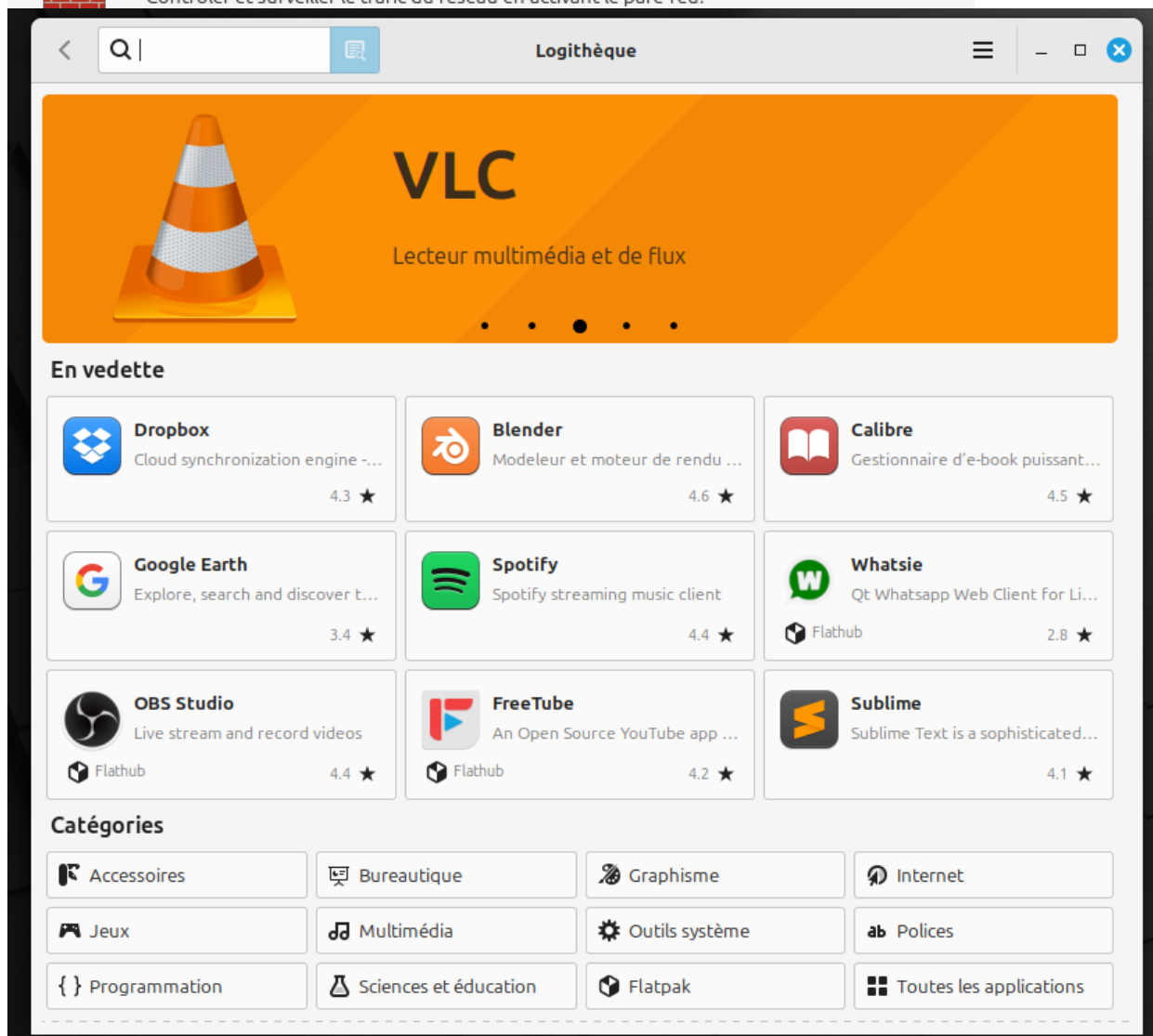
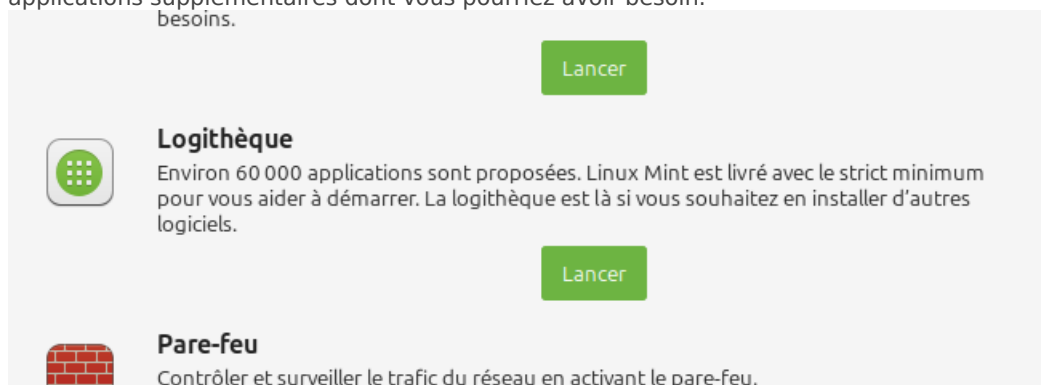
Configuration Post-Installation

1. **Mises à jour** : Après le premier démarrage, ouvrez le gestionnaire de mise à jour pour installer les dernières mises à jour de sécurité et de logiciels.





2. **Installation des logiciels supplémentaires** : Utilisez le gestionnaire de logiciels pour installer les applications supplémentaires dont vous pourriez avoir besoin.



3. **Configurer votre environnement** : Personnalisez l'apparence, installez des codecs multimédias, et configurez les pilotes matériels si nécessaire.

